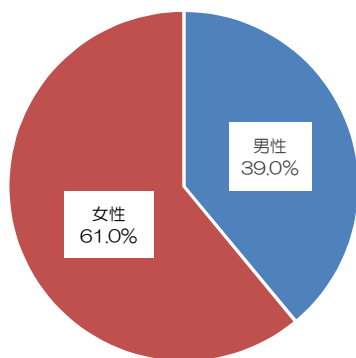


外来患者 満足度調査報告（2019）

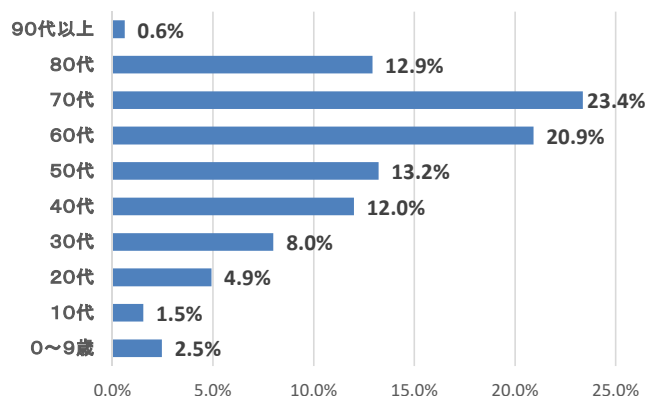
- 1) 調査期間 令和元年11月実施
- 2) 回答者数 350人
- 3) 比較調査病院：115病院

調査用紙配布数は500枚で有効回答者数は350枚で有効回答率は70.0%で、全国115病院中55位と平均並みであった。

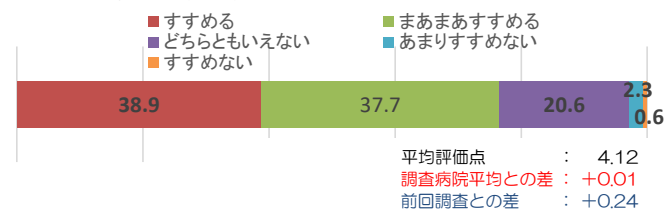
- 4) 性別 有効回答者数：328人
性別は「男性」が39.0%、「女性」が61.0%で、男性より女性が多かった。



- 5) 年齢 有効回答者数：325人
年齢は70代、60代、50代と続き、60代以上が50%を超えていた。



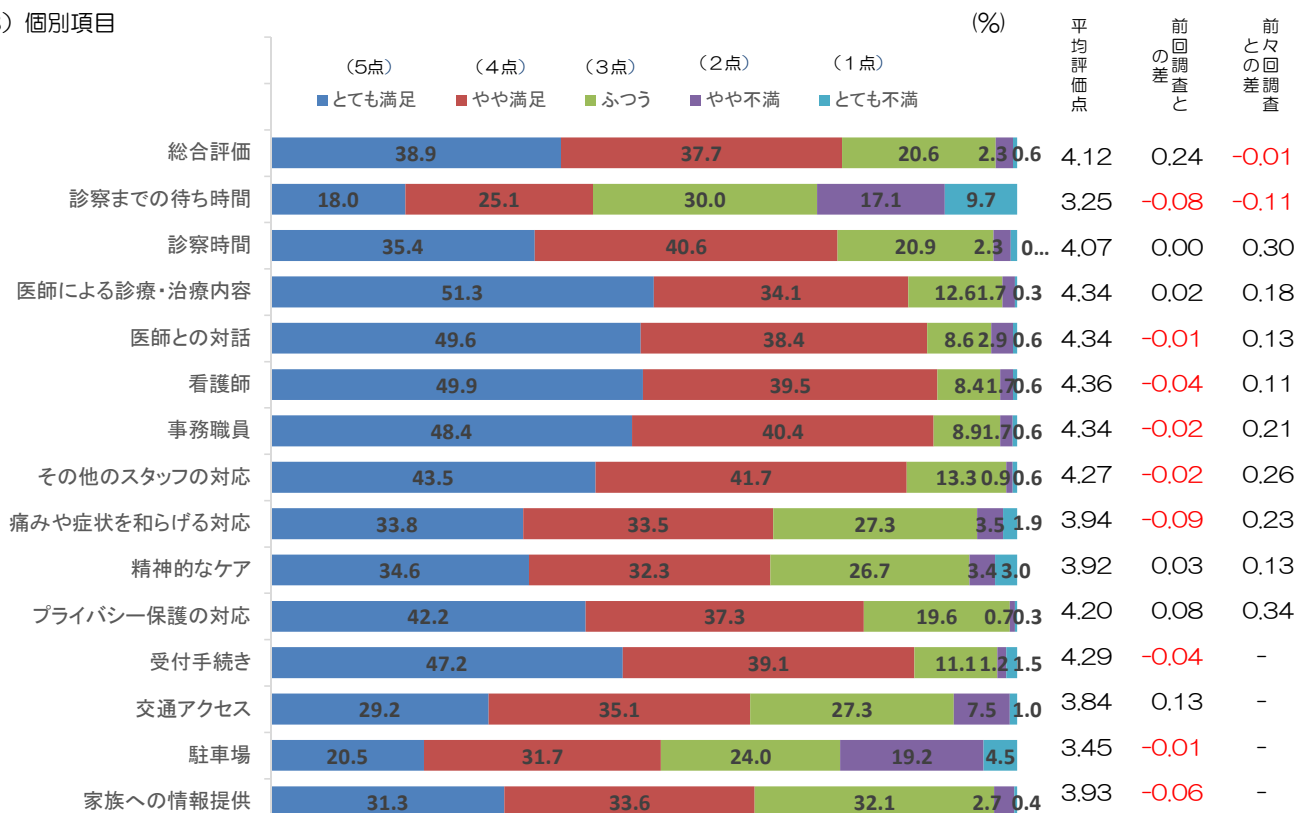
- 6) 紹介・推薦意向 有効回答者数：350人
「徳島市民病院を親しい方にもおすすめようと思えますか」



- 7) 総合評価点
総合評価点は、(8)個別項目の満足度で、「とても満足」を100点、「やや満足」を75点、「ふつう」を50点、「やや不満」を25点、「とても不満」を0点としたすべての項目の平均評価点としており、100点満点中82.4点であった。

平均評価点：82.4点

8) 個別項目



入院患者 満足度調査報告（2019）

1) 調査期間 令和元年11月実施

2) 回答者数 107人

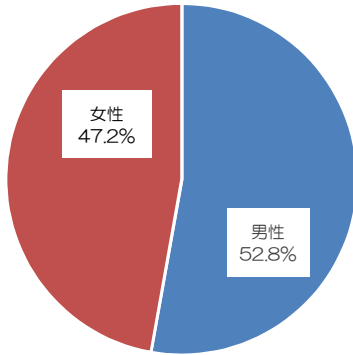
3) 比較調査病院：116病院

調査用紙配布数は500枚で有効回答者数は107枚で有効回答率は21.4%で、全国116病院中55位と平均並みであった。

4) 性別

有効回答者数：106人

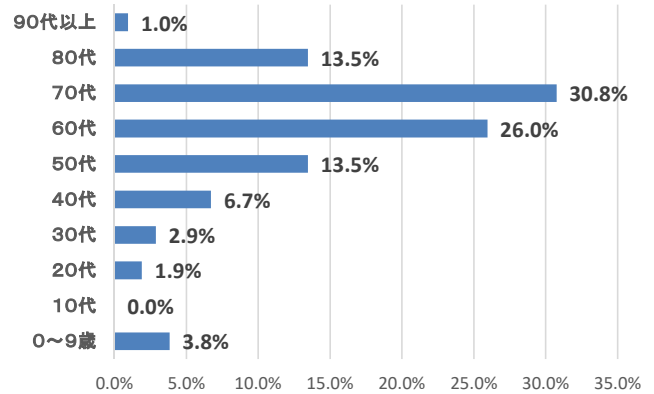
性別は「男性」が52.8%、「女性」が47.2%で、女性より男性が多かった。



5) 年齢

有効回答者数：104人

年齢は70代、60代、80代、50代と続き、60代以上が50%を超えていた。

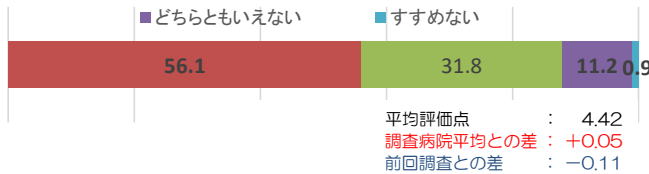


6) 紹介・推薦意向

有効回答者数：107人

「徳島市民病院を親しい方にもおすすめしたいと思いますか」

■すすめる ■まあまあすすめる
■どちらともいえない ■すすめない



7) 総合評価点

総合評価点は、8) 個別項目の満足度で、「とても満足」を100点、「やや満足」を75点、「ふつう」を50点、「やや不満」を25点、「とても不満」を0点としたすべての項目の平均評価点としており、100点満点中88.4点であった。

平均評価点：88.4点

8) 個別項目

