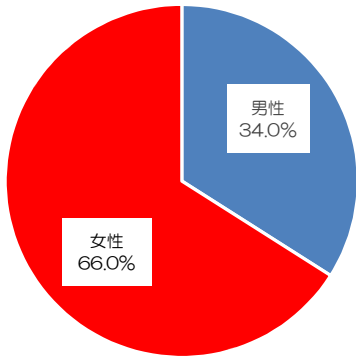


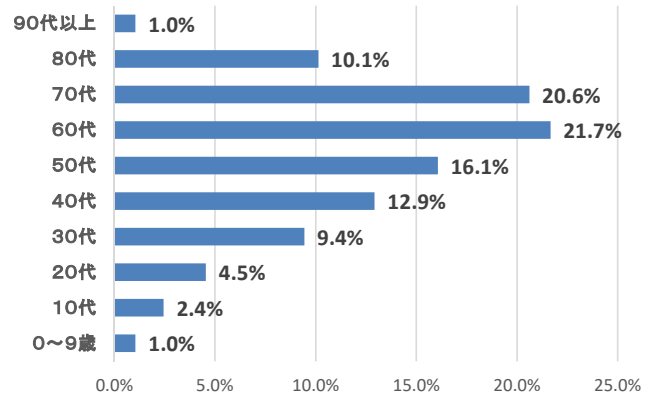
外来患者 満足度調査報告（2020）

- 1) 調査期間 令和2年12月実施
- 2) 調査目的 提供した医療に対する患者満足度を継続的に測定し、その測定結果から抽出された課題を改善し、提供する医療の質向上を目的に実施している。
- 3) 回答者数 402人
- 4) 比較調査病院：127病院（日本医療機能評価機構調べ）
調査用紙配布数は500枚で有効回答者数は402枚で有効回答率は80.4%で、全国127病院中105位と平均以下であった。

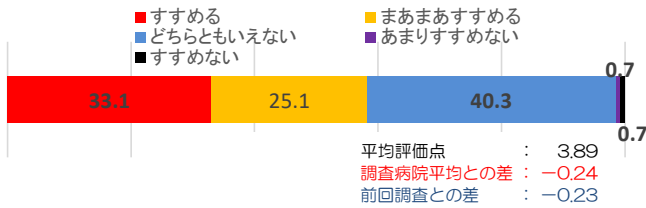
5) 性別 有効回答者数：285人
性別は「男性」が34.0%、「女性」が66.0%で、男性より女性が多かった。



6) 年齢 有効回答者数：286人
年齢は70代、60代、50代と続き、60代以上が50%を超えていた。



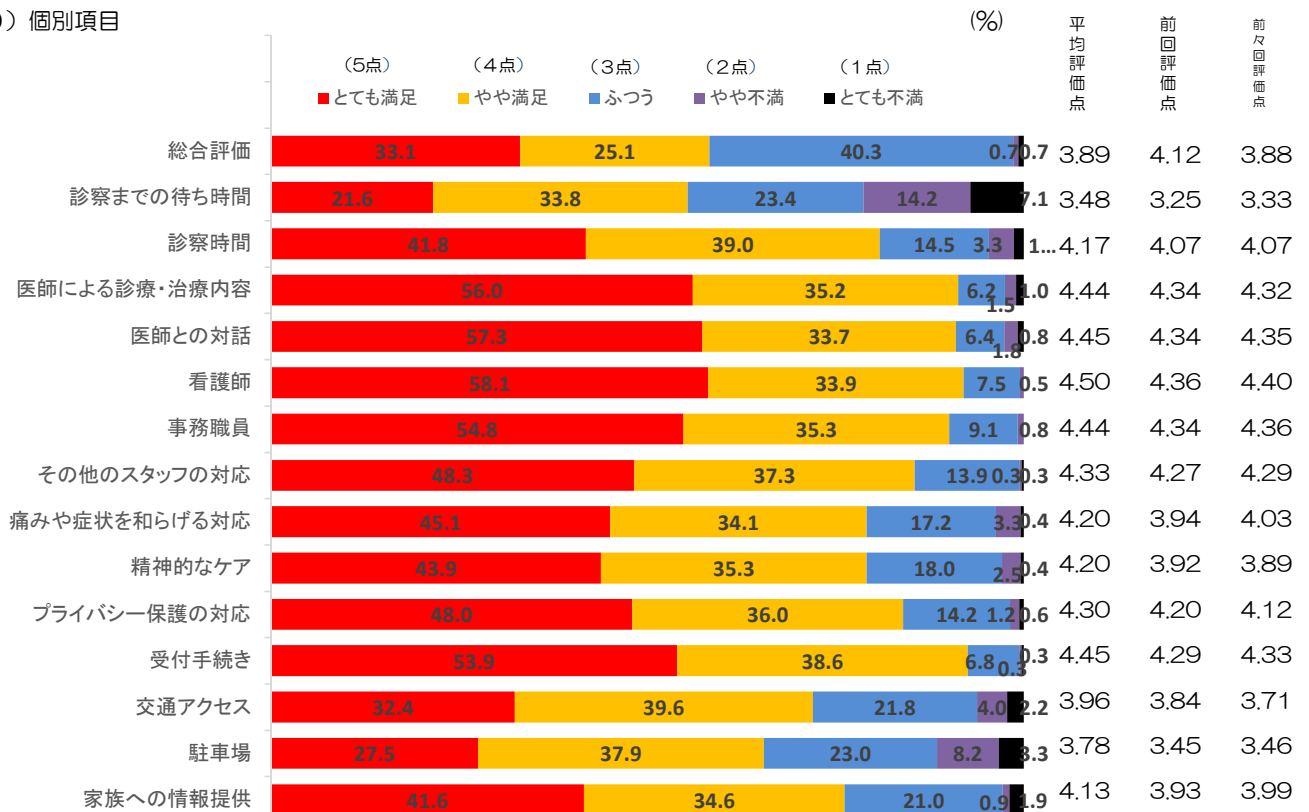
7) 紹介・推薦意向 有効回答者数：402人
「徳島市民病院を親しい方にもおすすめしたいと思いますか」



8) 総合評価点
総合評価点は、(8)個別項目の満足度で、「とても満足」を100点、「やや満足」を75点、「ふつう」を50点、「やや不満」を25点、「とても不満」を0点としたすべての項目の平均評価点としており、100点満点中73.8点であった。

平均評価点：73.8点

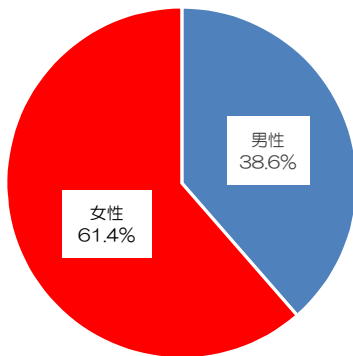
9) 個別項目



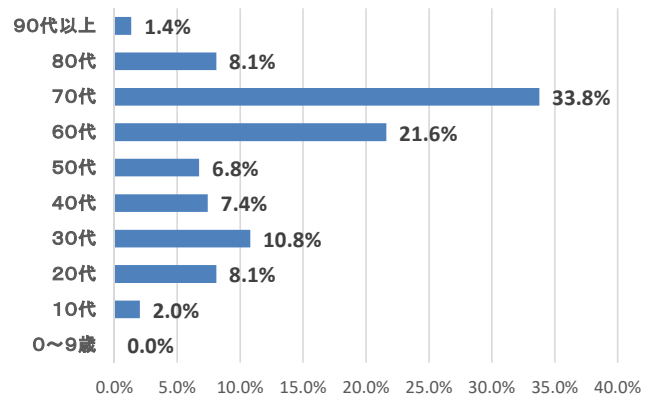
入院患者 満足度調査報告（2020）

- 1) 調査期間 令和2年12月実施
- 2) 調査目的 提供した医療に対する患者満足度を継続的に測定し、その測定結果から抽出された課題を改善し、提供する医療の質向上を目的に実施している。
- 3) 回答者数 150人
- 4) 比較調査病院：136病院（日本医療機能評価機構調べ）
調査用紙配布数は500枚で有効回答者数は150枚で有効回答率は30.0%で、全国136病院中38位と平均以上であった。

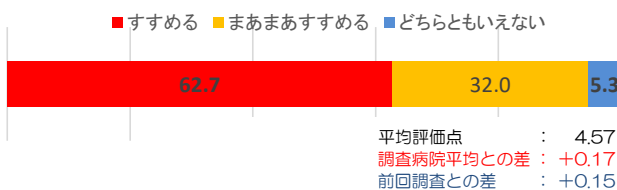
5) 性別 有効回答者数：150人
性別は「男性」が38.6%、「女性」が61.4%で、男性より女性が多かった。



6) 年齢 有効回答者数：148人
年齢は70代、60代、80代、50代と続き、60代以上が50%を超えていた。



7) 紹介・推薦意向 有効回答者数：150人
「徳島市民病院を親しい方にもすすめようと思いますか」



8) 総合評価点
総合評価点は、(8) 個別項目の満足度で、「とても満足」を100点、「やや満足」を75点、「ふつう」を50点、「やや不満」を25点、「とても不満」を0点としたすべての項目の平均評価点としており、100点満点中89.4点であった。

平均評価点：89.4点

9) 個別項目

