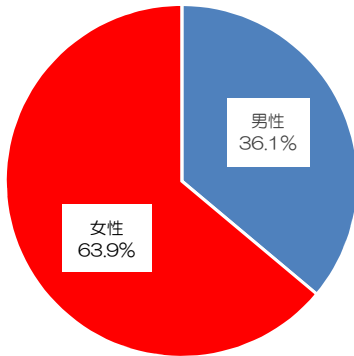


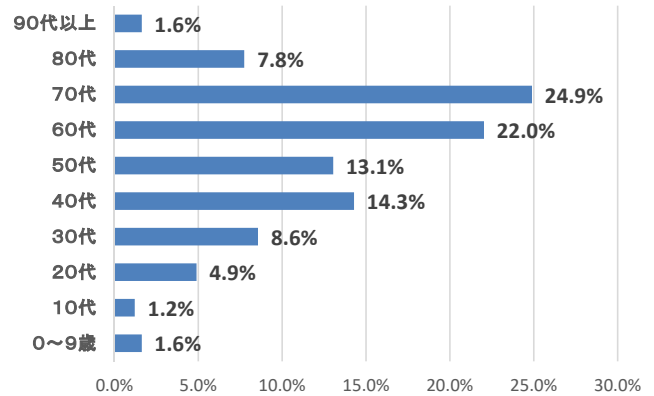
外来患者 満足度調査報告（2021）

- 1) 調査期間 令和3年11月実施
- 2) 調査目的 提供した医療に対する患者満足度を継続的に測定し、その測定結果から抽出された課題を改善し、提供する医療の質向上を目的に実施している。
- 3) 回答者数 339人
- 4) 比較調査病院：165病院（日本医療機能評価機構調べ）
調査用紙配布数は500枚で有効回答者数は339枚で有効回答率は67.8%で、全国165病院中151位と平均以下であった。

5) 性別 有効回答者数：244人
性別は「男性」が36.1%、「女性」が63.9%で、男性より女性が多かった。

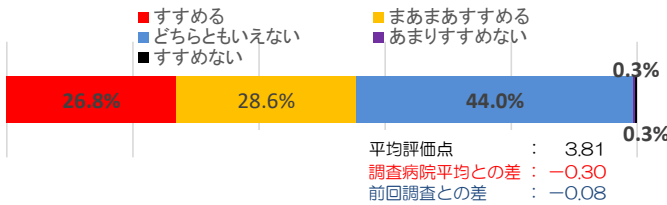


6) 年齢 有効回答者数：245人
年齢は70代、60代、50代と続き、60代以上が50%を超えていた。



7) 紹介・推薦意向 有効回答者数：339人

「徳島市民病院を親しい方にもおすすめしたいと思いますか」

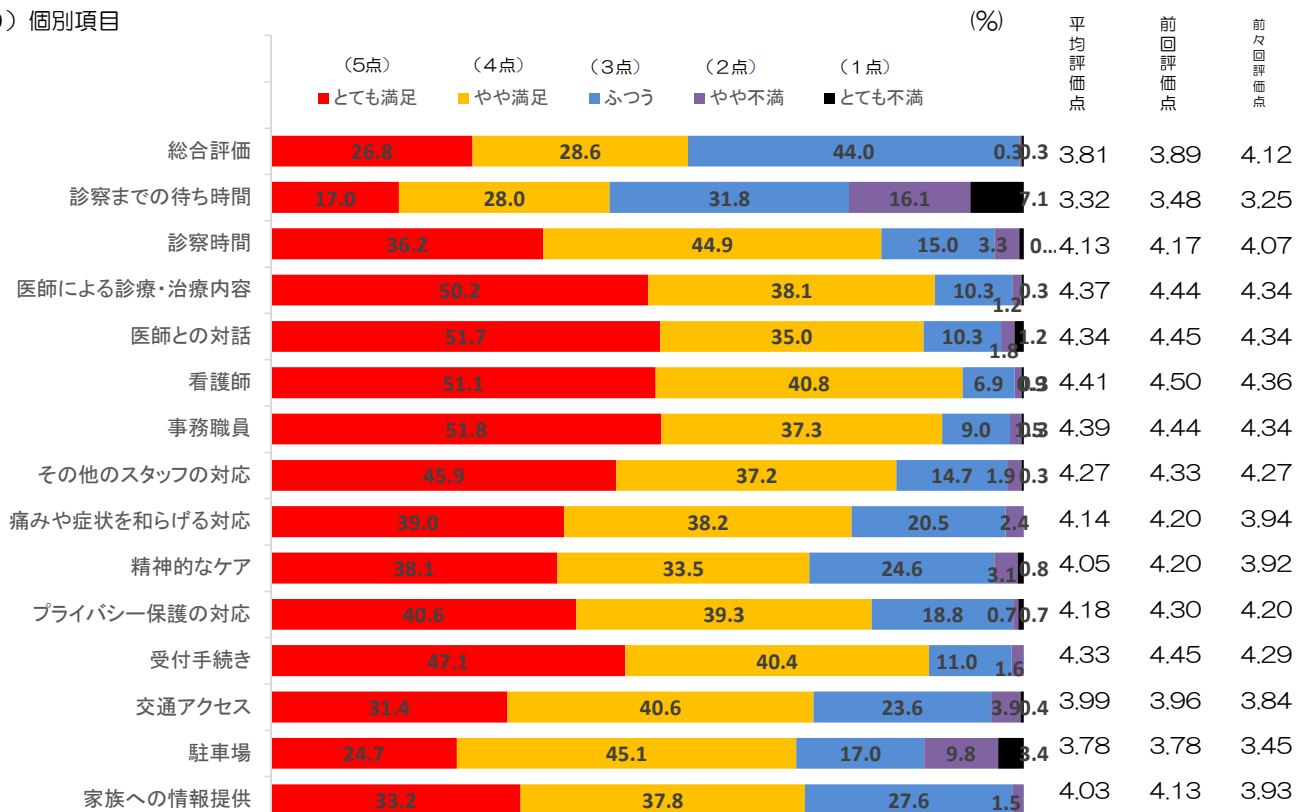


8) 総合評価点

総合評価点は、(8) 個別項目の満足度で、「とても満足」を100点、「やや満足」を75点、「ふつう」を50点、「やや不満」を25点、「とても不満」を0点としたすべての項目の平均評価点としており、100点満点中70.3点であった。

平均評価点：70.3点

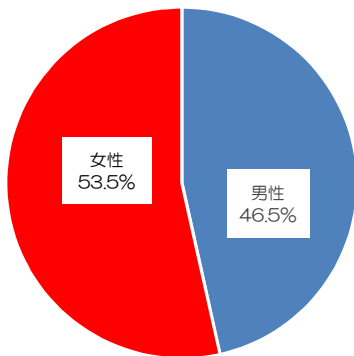
9) 個別項目



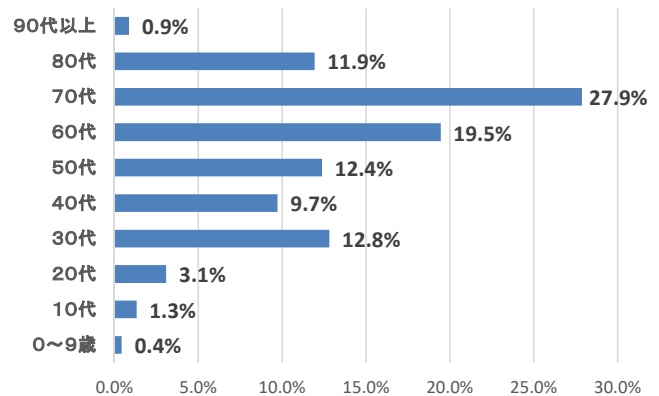
入院患者 満足度調査報告（2021）

- 1) 調査期間 令和3年11～12月実施
- 2) 調査目的 提供した医療に対する患者満足度を継続的に測定し、その測定結果から抽出された課題を改善し、提供する医療の質向上を目的に実施している。
- 3) 回答者数 238人
- 4) 比較調査病院：165病院（日本医療機能評価機構調べ）
調査用紙配布数は500枚で有効回答者数は238枚で有効回答率は47.6%で、全国165病院中80位タイと平均以上である。

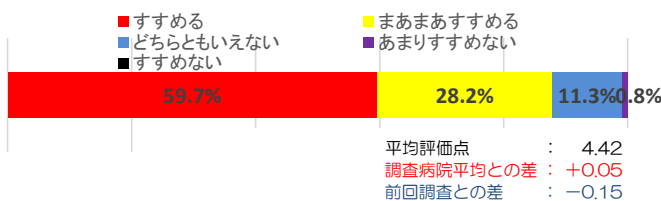
5) 性別 有効回答者数：228人
性別は「男性」が46.5%、「女性」が53.5%で、男性より女性が多かった。



6) 年齢 有効回答者数：226人
年齢は70代、60代、80代、50代と続き、60代以上が50%を超えていた。



7) 紹介・推薦意向 有効回答者数：238人
「徳島市民病院を親しい方にもおすすめしたいと思いますか」



平均評価点：4.42
調査病院平均との差：+0.05
前回調査との差：-0.15

8) 総合評価点
総合評価点は、(8)個別項目の満足度で、「とても満足」を100点、「やや満足」を75点、「ふつう」を50点、「やや不満」を25点、「とても不満」を0点としたすべての項目の平均評価点としており、100点満点中86.7点であった。

平均評価点：86.7点

9) 個別項目

